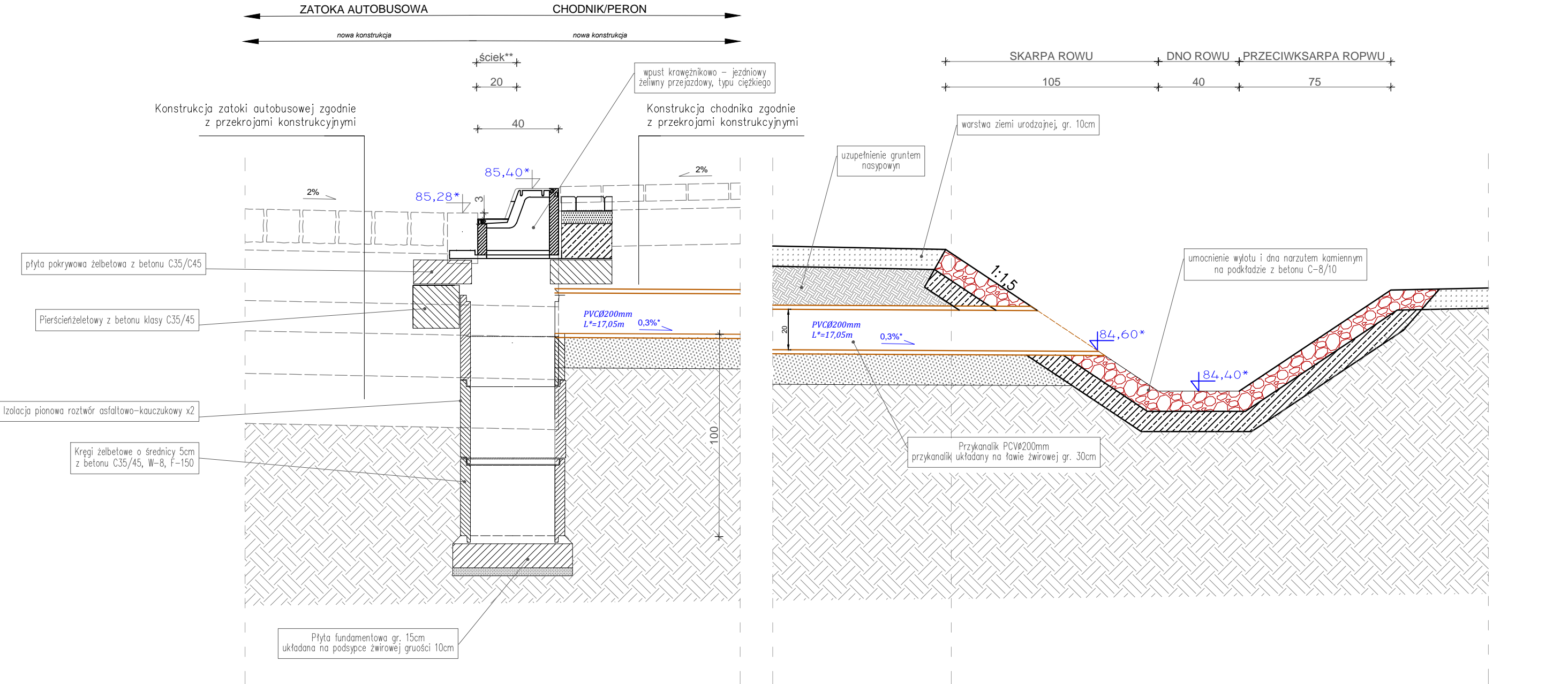
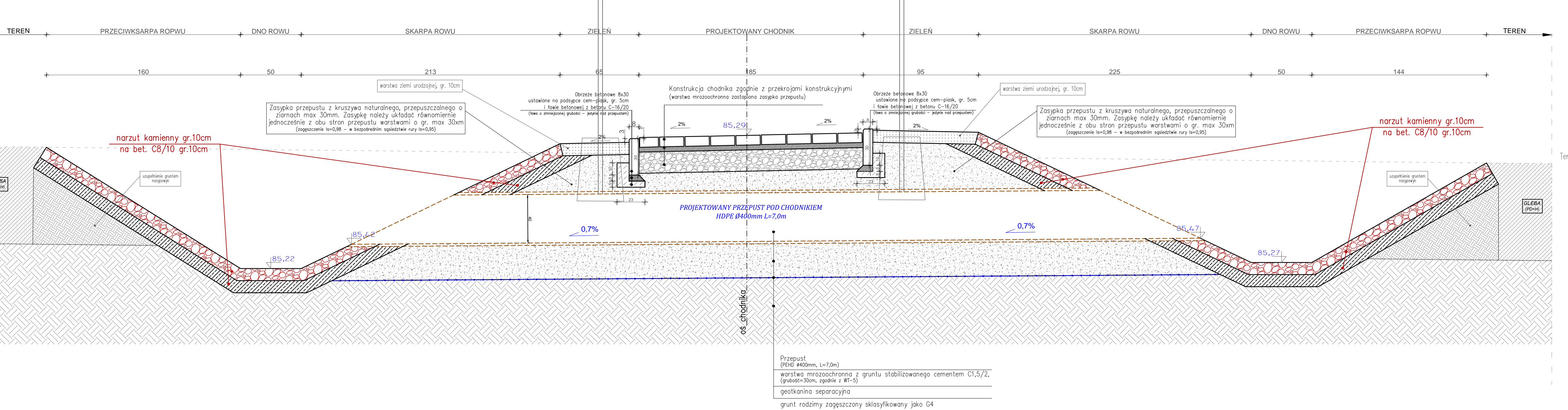


SZCZEGÓŁY WPUSTU I PRZYKANALIKA
(na przykładzie wpustu w km 248+245,90)
SKALA 1:50

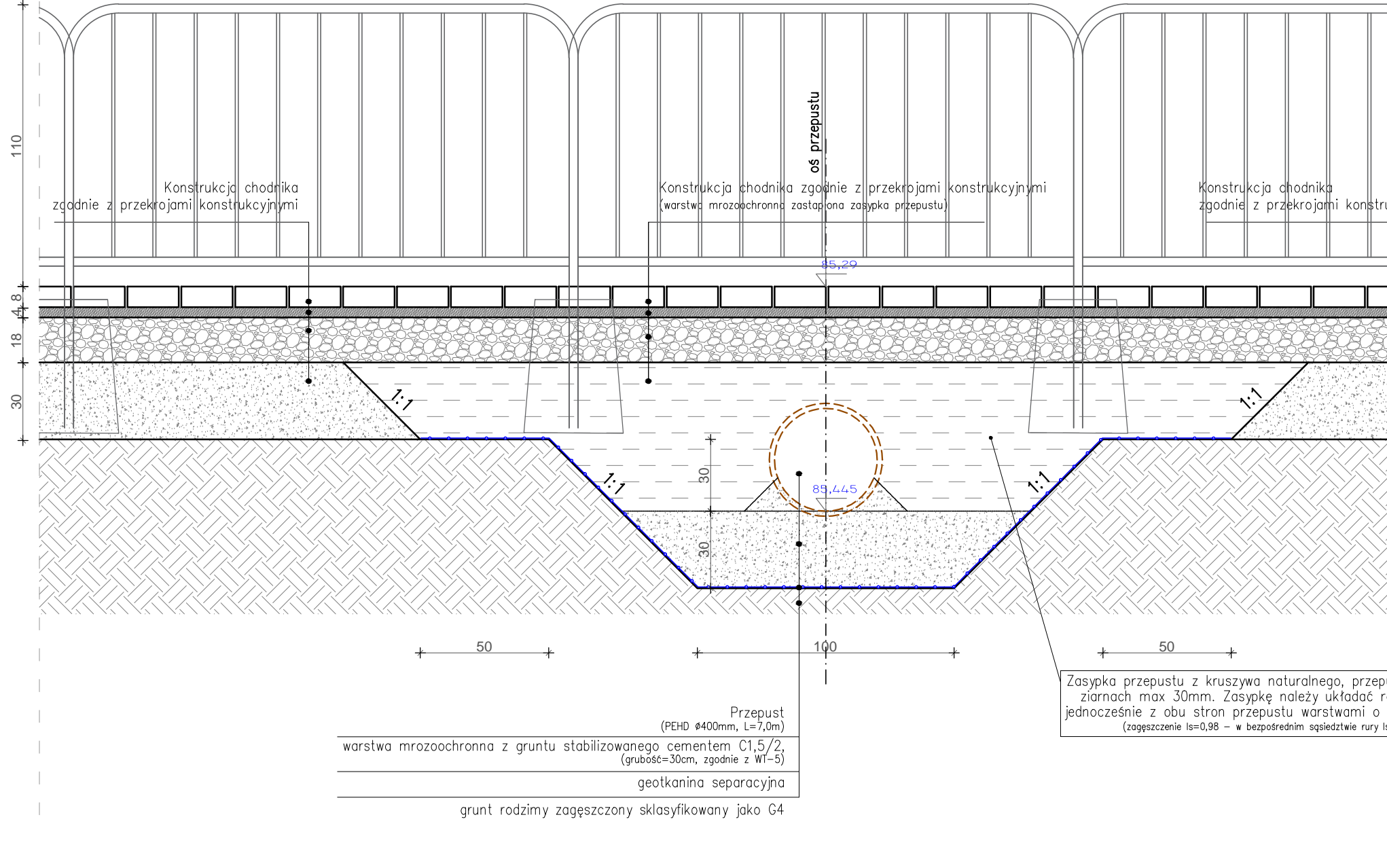


[*] - wartości (średnie i długość przykanalika) podano dla elementu zlokalizowanego w konkretnym miejscu.
Pozostałe elementy wykonać w sposób analogiczny przyjmując parametry zgodnie z opisem na planie zagospodarowania
[**] - lokalizacja zgodnie z planem zagospodarowania

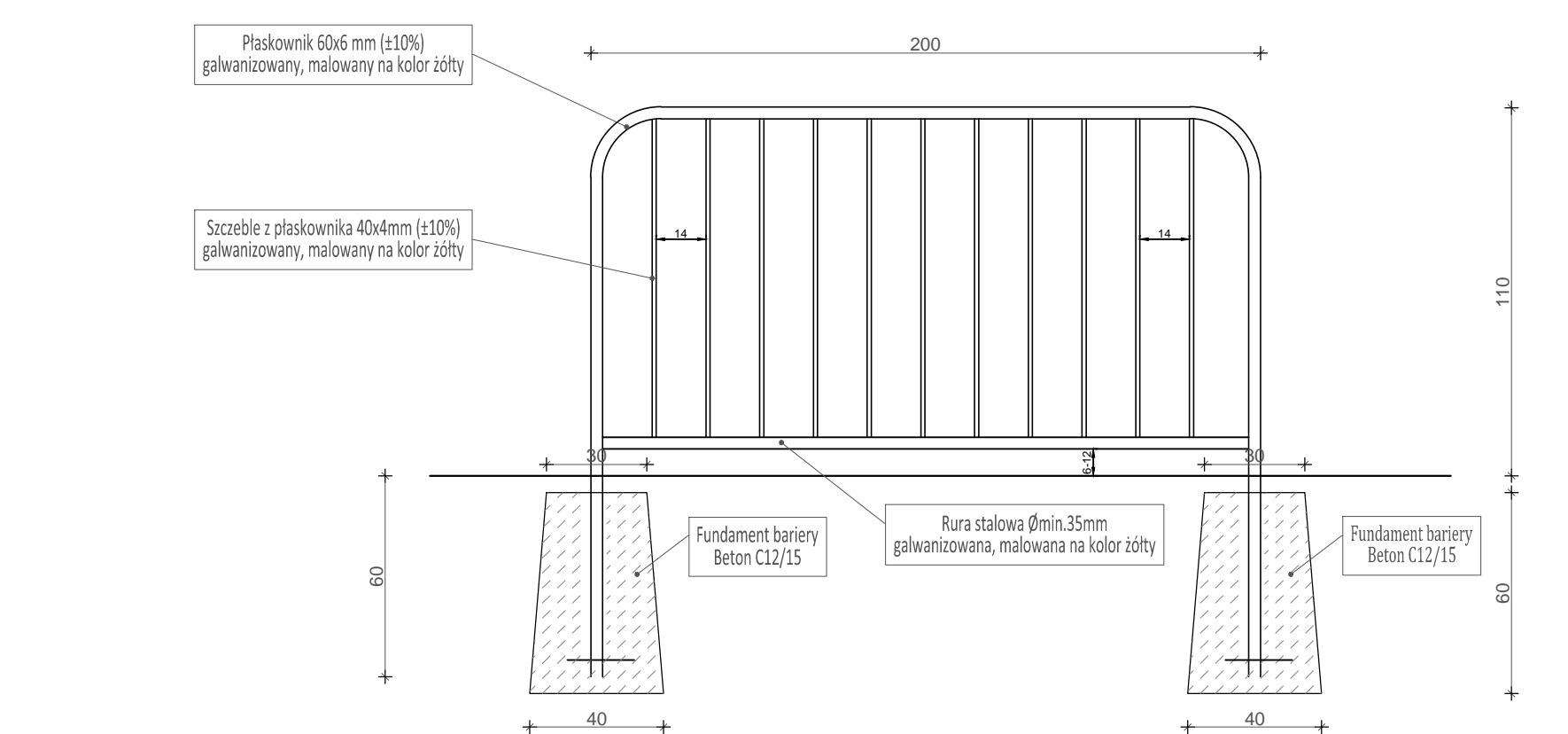
Przekrój w osi projektowanego przepustu pod chodnikiem w km 248+202
(przepust usytuowany pod kątem 53,7° w stosunku do osi projektowanego chodnika)
SKALA 1:50



Przekrój poprzeczny przepustu
SKALA 1:50



SZCZEGÓŁ
BALUSTRADY U-11a



Pracownia Projektowa PROJBUD Jarosław Matuszak
88-100 Inowrocław, ul. Pocztańska 36
tel. 52 353 24 17 e-mail: biuro@projbud-inowroclaw.pl
www.projbud-inowroclaw.pl
NIP: 556-146-87-12 REGON: 081367012

Rozbudowa drogi krajowej nr 15 polegająca na wykonaniu chodnika w m. Rogówko od km ok. 248+100 do km ok. 249+350 - poprawa bezpieczeństwa ruchu drogowego w województwie kujawsko-pomorskim na DK15 w m. Rogówko w ramach PBDK - Program Likwidacji Miejsc Niebezpiecznych

SZCZEGÓŁY KONSTRUKCYJNE
(el. odwodnienia)

Projektant: (Branża drogowa)	mgr inż. Jarosław Matuszak KUP012800008	
Sprawdzający: (Branża drogowa)	mgr inż. Andrzej Piasecki KUN011700011 uprawnienia techniczne do projektowania linii i urządzeń w województwie kujawsko-pomorskim	
Opracowujący: (Branża drogowa)	inż. Bartłomiej Chęś	
Faza:	PROJEKT WYKONAWCZY	
Skala:	1:50	Nr rysunku:
		D.6.3